

WANNY

BATHTUBS  
БАННЫ





SELENA  
120x70



SANTANA  
140x70, 150x70, 160x70, 170x70



HESTIA  
170x75



NIKE  
140x70, 150x70, 160x70, 170x70



## WANNY PROSTOKĄTNE

Oferta tradycyjnych, prostokątnych wanien to różnorodność rozmiarów i kształtów gwarantująca łatwy wybór tej odpowiedniej tylko dla Ciebie.

Offer of traditional, rectangular baths is characterized by variety of sizes and shapes and this guarantees easy choice of the one suitable only for you.

Традиционные прямоугольные ванны. Разнообразие форм и размеров позволит каждому покупателю осуществить единственно правильный выбор.



**VIRGO**  
140x75, 150x75, 160x75, 170x75



**TENERA**  
180x80



**CANTA**  
175x85



**SEVILLA**  
150x75



**NEVADA**  
180x100





# WANNY ASYMETRYCZNE

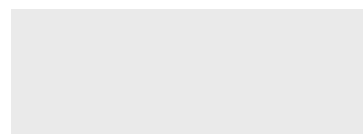
Szeroka gama praktycznych, asymetrycznych wanien akrylowych wyróżnia się komfortem użytkowania, śnieżną bielą oraz trwałością potwierdzoną siedmioletnią gwarancją.

Wide choice of practical, asymmetric acrylic baths stands out by its comfort of usage, snowlike whiteness and durability proved by seven years' guarantee.

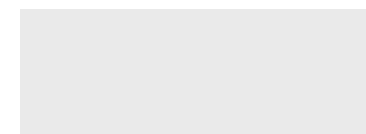
Широкая гамма ассиметричных акриловых ванн, которые отличаются высокой функциональностью, комфортом, белоснежной чистотой и долговечностью, что подтверждает 7-летняя гарантия производителя.



**CARIBA**  
160x90



**ALMA**  
170x100



**ADRIA**  
140x105, 150x105



**OLIMPIA**  
140x90



**JOANNA**  
140x90, 150x95



**EDERA**  
140x90



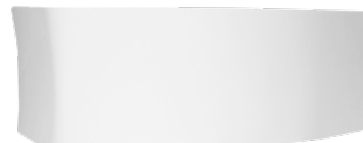
**COMO**  
150x85



**KALIOPE**  
153x100



**SICILIA**  
160x100



**CALABRIA**  
170x110





# WANNY SYMETRYCZNE

Pozwalają na ciekawe zaaranżowanie narożnika łazienki. Przestronne i wygodne pozwolą poczuć się w łazience jak w salonie SPA.

Allow for interesting corner arrangement. Spacious and comfortable will let you feel in your bathroom like in a SPA salon.

Угловые ванны представляют собой интересный вариант обустройства пространства. Просторные и уютные, они смогут превратить обычную ванную комнату в SPA-салон.



**GALAXA**  
120x120



**GALIA**  
120x120



**CARMEN**  
135x135



**REXONA**  
135x135



**VENUS**  
140x140



**AURORA**  
145x145



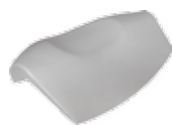
**CERSANIA**  
150x150







# AKCESORIA DO WANIE



**ZAGŁÓWEK TYP 1**  
Mocowany za pomocą 3 przyssawek  
Held in position by 3 suckers  
Прикрепляемый с помощью 3 присосок  
  
do wani / for bathtubs / для ванн:  
Nike, Venus, Aurora, Carmen



**ZAGŁÓWEK TYP 2**  
Zaglówek nakładany  
Removable headrest  
Накладной подголовник  
  
do wani / for bathtubs / для ванн:  
Gala, Kaliopie, Sicilia, Calabria, Galia, Galaxa, Cersania



**ZAGŁÓWEK TYP 3**  
Mocowany za pomocą 2 przyssawek  
Held in position by 2 suckers  
Прикрепляемый с помощью 2 присосок  
  
do wani / for bathtubs / для ванн:  
Nike



**ZAGŁÓWEK TYP 4, TYP 5**  
Zaglówek nakładany  
Removable headrest  
Накладной подголовник  
  
do wani / for bathtubs / для ванн:  
TYP 4 - Joanna, Cersania  
TYP 5 - Adria



**UCHWYT**  
Grip  
Держатель

Akcesoria dostępne w kolorach białym i srebrnym  
Accessories available in white and silver  
Аксессуары доступны в белом и сером цветах

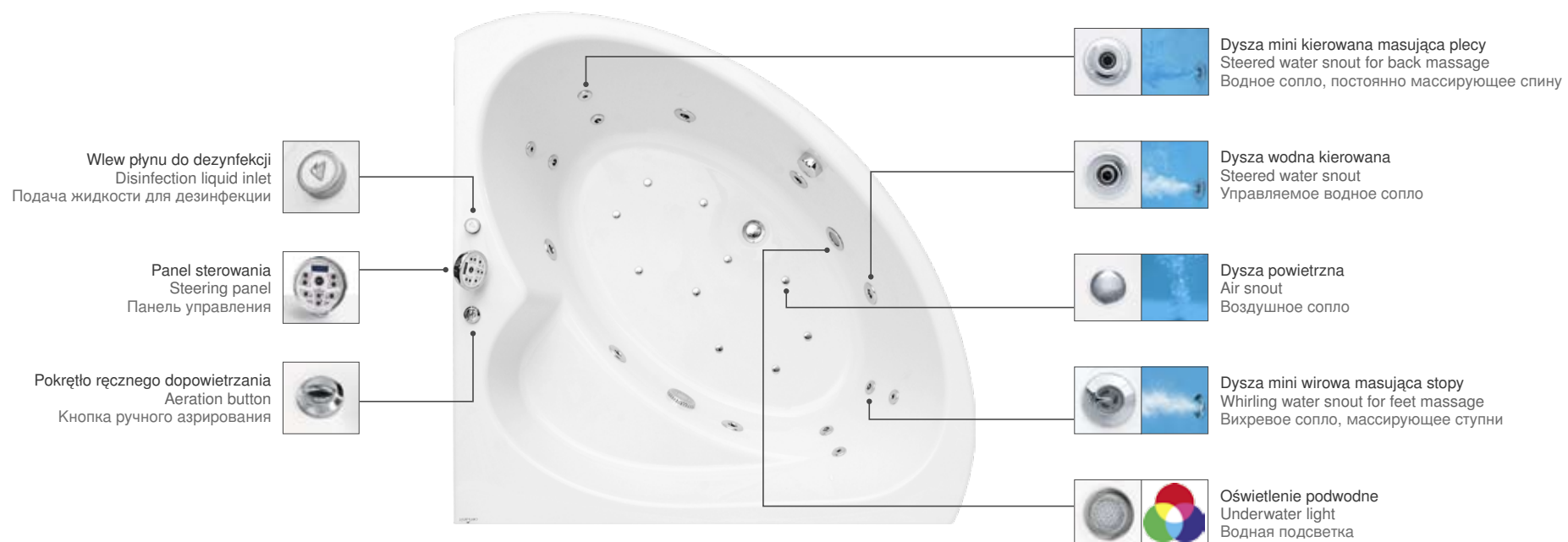


**PARAWAN NAWANNOWY PARMA 140x72**  
Warianty wypełnienia:  
szkło transparentne, szkło grafit  
  
Bath screen Parma 140x72  
Filling type:  
transparent glass, glass - graphite  
  
Заслон для ванной Parma 140x72  
Варианты исполнения:  
стекло прозрачное, стекло - графит





DUOTronic / HYDROTronic





# SYSTEMY HYDROMASAŻU

Niewiele jest czynności, które po dniu pełnym napięć i stresów potrafią dać tak wiele przyjemności i ukoić nasze zmęczone ciała. Kąpiel w wannie z hydromasażem sprawia, że zapominamy o trudach dnia, a zmęczenie odplywa w niepamięć.

There are few things which can soothe our tired bodies and give relaxation after a stressful day. A bath in a hydromassage bathtub helps us forget difficulties of everyday life and exhaustion fades away.

Не так уж много в жизни вещей, которые способны мгновенно снять нашу усталость после напряженного рабочего дня. Купание в гидромассажной ванне поможет забыть о проблемах, избавит от стресса и подарит райское наслаждение.



Systemy hydromasażu DUOTronic i HYDROTronic dostępne są w wannach:

Systems DUOTronic and HYDROTronics are available in bathtubs: / Системы DUOTronic и HYDROTronic доступны в ваннах:

AURORA 145x145, CERSANIA 150x150, VENUS 140x140, GALAXA 120x120, CARMEN 135x135, REXONA 135x135, NEVADA 180x100 (tylko DUOTronic Lux)

sterowanie elektroniczne, panel sterujący z wyświetlaczem LED / electronic steering with LED panel / Электронное управление с панелью LED	•	•	•	•	•	•
masaż wodny / water massage / гидромассаж	•	•	•	•	•	•
masaż powietrzny / air massage / воздушный массаж				•	•	•
dysze wodne kierowane / steered water snouts / управляемые водные	4-8*	4-8*	4-8*	4-8*	4-8*	4-8*
dysze mini wodne kierowane do masażu pleców / steered water snouts for back massage / водные сопла, массирующие спину	4	4	4	4	4	4
dysze mini wodne wirowe masujące stopy / whirling water snouts for feet massage / вихревые сопла, массирующие ступни	2-4*	2-4*	2-4*	2-4*	2-4*	2-4*
dysze powietrzne / air snouts / воздушные сопла				10-12*	10-12*	10-12*
masaż pulsacyjny (wodny) / pulse massage / пульсирующий массаж	•	•	•	•	•	•
efekt fali z dysz wodnych / wave effect from water snouts / эффект волны из водных сопел	•	•	•	•	•	•
efekt fali z dysz powietrznych / wave effect from air snouts / эффект волны из воздушных сопел				•	•	•
regulacja natężenia masażu wodnego / intensity control of water massage / регулирование мощности водного массажа	•	•	•	•	•	•
napowietrzanie - regulacja dopływu powietrza do systemu wodnego w zakresie od 0% do 100% / aeration - regulation of air inflow to water system / аэрирование - регулирование притока воздуха к водной системе	•	•	•	•	•	•
programowanie czasu masażu w zakresie 1-30 min / massage time programming (1-30 min) / программирование времени массажа в течении 1-30 мин.	•	•	•	•	•	•
sygnalizacja optymalnego poziomu wody / optimal water level info / сигнализация оптимального уровня воды	•	•	•	•	•	•
zabezpieczenie przed pracą systemu "na sucho" / protection against dry work / защита от работы системы в сухую	•	•	•	•	•	•
oświetlenie podwodne / underwater light / водная подсветка	•			•		
oświetlenie podwodne kolorowe / underwater colour light / цветная водная подсветка		•	•		•	•
termometr - odczyt temperatury wody / thermometer - water temperature readout / термометр - измерение температуры воды	•	•	•	•	•	•
automatyczne osuszanie dysz i przewodów powietrznych / automatic reclamation of tubings and air snouts / автоматическая сушка сопел и воздушных подводок				•	•	•
automatyczna dezynfekcja / automatic disinfection / автоматическая дезинфекция		•	•		•	•
podgrzewanie wody / water heating / подогрев воды			•			•
podgrzewanie powietrza / air heating / подогрев воздуха						•
ozonowanie / ozonisation / озонирование воды				•	•	•

HYDROTronic family	HYDROTronic Comfort	HYDROTronic Lux	DUOTronic family	DUOTronic Comfort	DUOTronic Lux
•	•	•	•	•	•
•	•	•	•	•	•
			•	•	•
4-8*	4-8*	4-8*	4-8*	4-8*	4-8*
4	4	4	4	4	4
2-4*	2-4*	2-4*	2-4*	2-4*	2-4*
			10-12*	10-12*	10-12*
•	•	•	•	•	•
•	•	•	•	•	•
			•	•	•
•	•	•	•	•	•
•	•	•	•	•	•
•	•	•	•	•	•
•	•	•	•	•	•
			•	•	•
	•	•		•	•
					•
			•	•	•

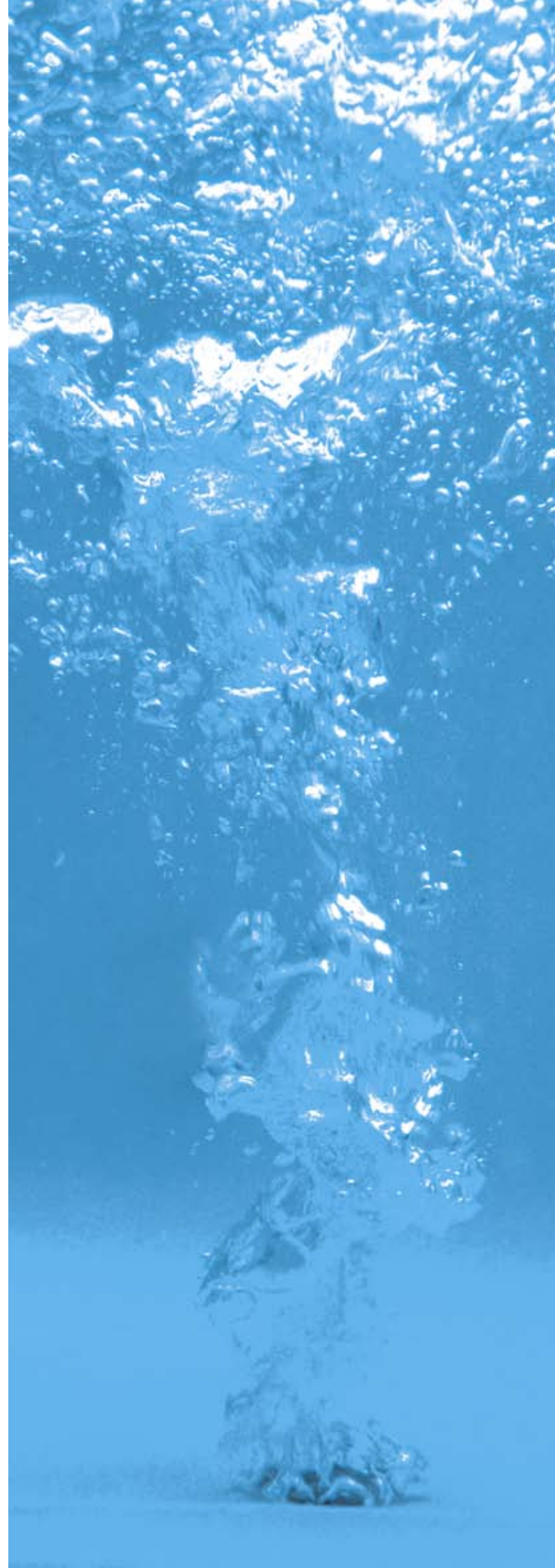
\* - w zależności od modelu wanny / depending on bathtub model





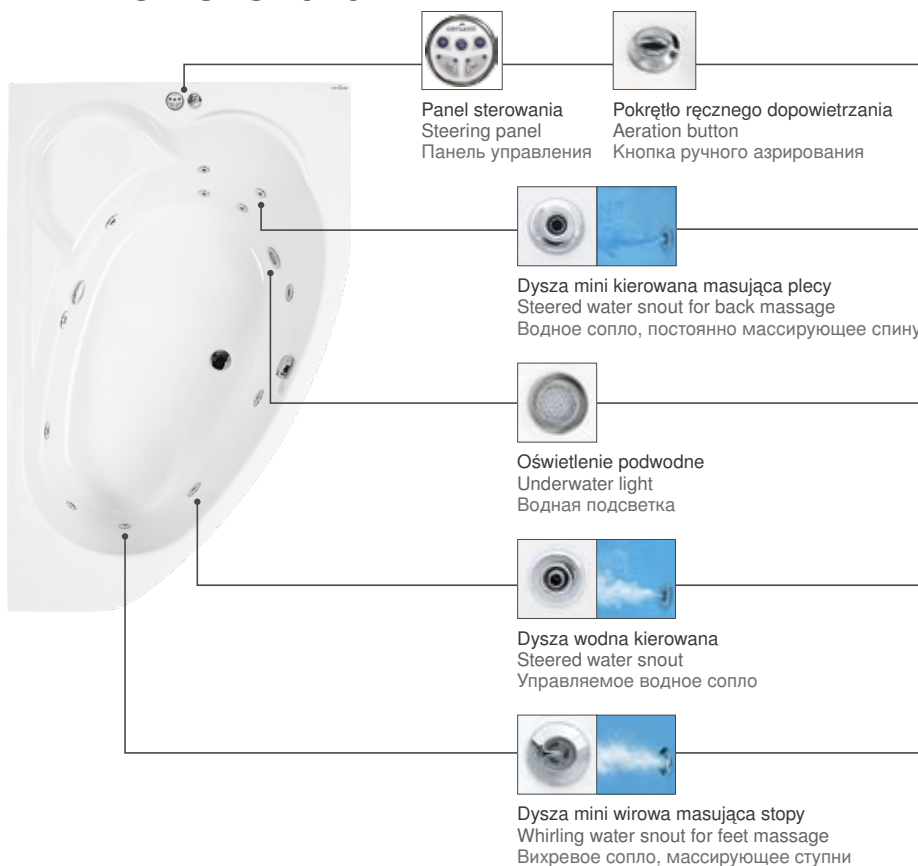
30

SYSTEMY HYDROMASAŽU / WATER MASSAGE SYSTEMS

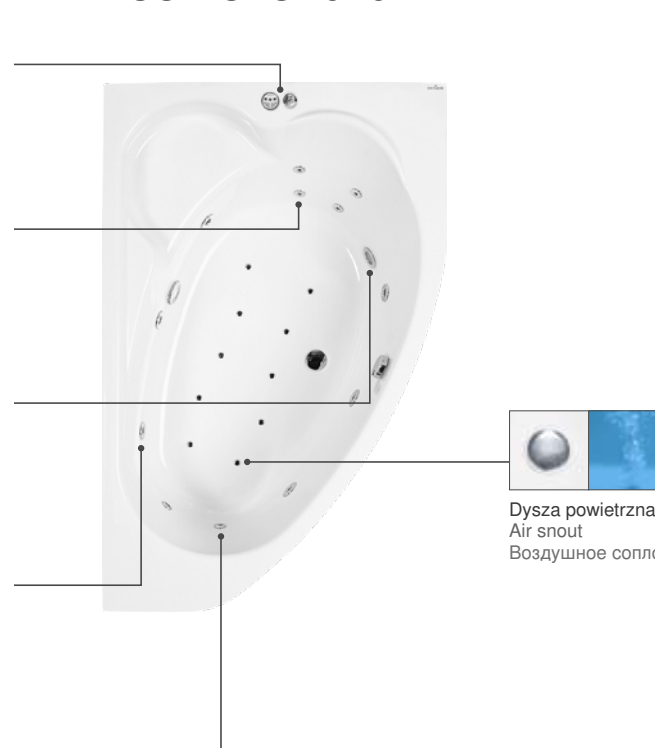




## HYDROMICROTronic



## DUOMICROTronic



Systemy hydromasażu HYDROMICROTronic i DUOMICROTronic dostępne są w wannach:

Systems HYDROMICROTronic and DUOMICROTronic are available in bathtubs:

Системы HYDROMICROTronic и DUOMICROTronic доступны в ваннах:

NIKE 160x60, NIKE 170x70, KALIOPE 153x100, JOANNA 150x95 (tylko HYDROMICROTronic), SICILIA 160x100, CALABRIA 170x110, VIRGO 160x75, VIRGO 170x75

sterowanie elektroniczne, panel sterujący z wyświetlaczem LED  
electronic steering with LED panel / Электронное управление с панелью LED

masaż wodny / water massage / гидромассаж

masaż powietrzny / air massage / воздушный массаж

dysze wodne kierowane / steered water snouts  
управляемые водные сопла

dysze mini wodne kierowane do masażu pleców  
steered water snouts for back massage  
водные сопла, массирующие спину

dysze mini wodne wirowe masujące stopy  
whirling water snouts for feet massage  
вихревые сопла, массирующие ступни

dysze powietrzne / air snouts / воздушные сопла

masaż pulsacyjny (wodny) / pulse massage / пульсирующий массаж

regulacja natężenia masażu wodnego  
intensity control of water massage  
регулирование мощности водного массажа

napowietrzanie - regulacja dopływu powietrza do systemu wodnego w zakresie od 0% do 100%  
aeration - regulation of air inflow to water system  
азрирование - регулирование притока воздуха к водной системе

regulacja natężenia masażu powietrznego  
intensity control of air massage  
регулирование мощности воздушного массажа

masaż pulsacyjny (powietrzny) / pulse massage / пульсирующий массаж

programowanie czasu masażu w zakresie 1-20 min  
massage time programming (1-20 min) / программирование времени массажа в течении 1-20 мин.

zabezpieczenie przed pracą systemu "na sucho"  
protection against dry work / защита от работы системы в сухую

oświetlenie podwodne / underwater light / водная подсветка

	HYDROMICROTronic	DUOMICROTronic
sterowanie elektroniczne, panel sterujący z wyświetlaczem LED	•	•
masaż wodny / water massage / гидромассаж	•	•
masaż powietrzny / air massage / воздушный массаж	•	•
dysze wodne kierowane / steered water snouts управляемые водные сопла	4-6*	4-6*
dysze mini wodne kierowane do masażu pleców steered water snouts for back massage водные сопла, массирующие спину	4	4
dysze mini wodne wirowe masujące stopy whirling water snouts for feet massage вихревые сопла, массирующие ступни	2	2
dysze powietrzne / air snouts / воздушные сопла		10
masaż pulsacyjny (wodny) / pulse massage / пульсирующий массаж	•	•
regulacja natężenia masażu wodnego intensity control of water massage регулирование мощности водного массажа	•	•
napowietrzanie - regulacja dopływu powietrza do systemu wodnego w zakresie od 0% do 100% aeration - regulation of air inflow to water system азрирование - регулирование притока воздуха к водной системе	•	•
regulacja natężenia masażu powietrznego intensity control of air massage регулирование мощности воздушного массажа		•
masaż pulsacyjny (powietrzny) / pulse massage / пульсирующий массаж		•
programowanie czasu masażu w zakresie 1-20 min massage time programming (1-20 min) / программирование времени массажа в течении 1-20 мин.	•	•
zabezpieczenie przed pracą systemu "na sucho" protection against dry work / защита от работы системы в сухую	•	•
oświetlenie podwodne / underwater light / водная подсветка	•	•

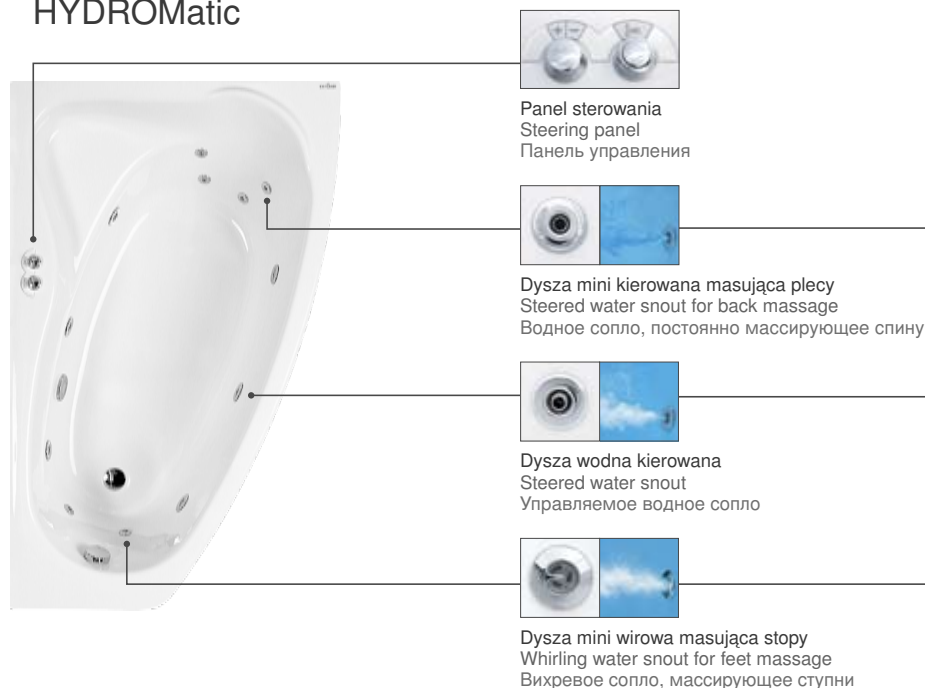
\* - w zależności od modelu wanny / depending on bathtub model



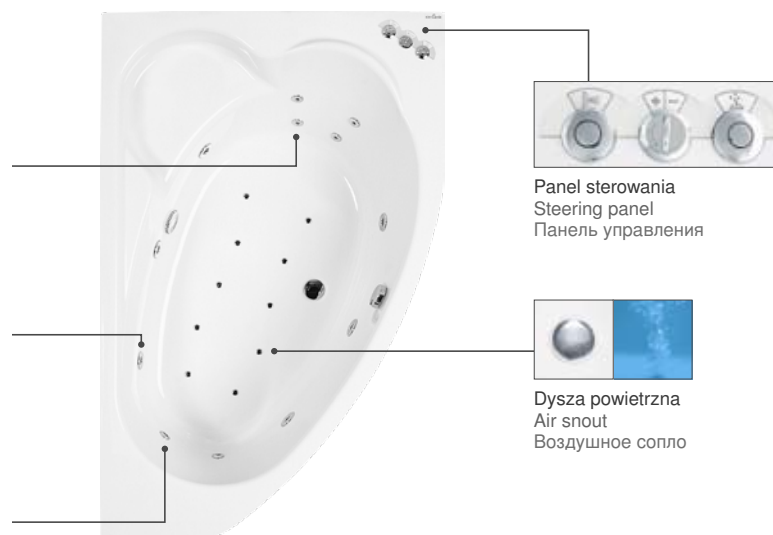




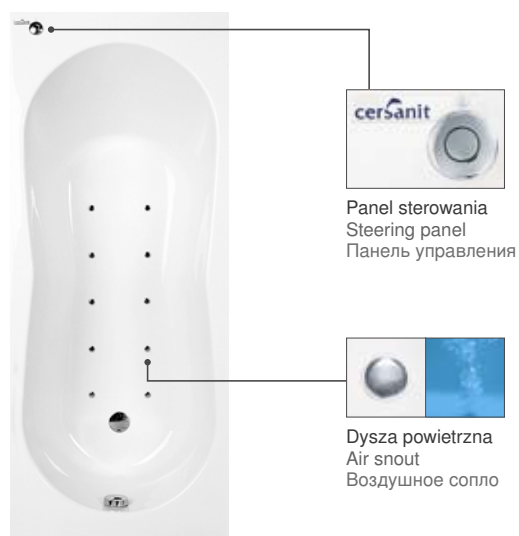
## HYDROMatic



## DUOMatic



## AIRMatic



	AIRMatic	HYDROMatic	DUOMatic
sterowanie mechaniczne / mechanical steering механическое управление	•	•	•
masaż wodny / water massage / гидромассаж		•	•
masaż powietrzny / air massage / воздушный массаж	•		•
dysze wodne kierowane / steered water snouts управляемые водные сопла		4-8*	4-8*
dysze mini wodne kierowane do masażu pleców steered water snouts for back massage водные сопла, массирующие спину		4	4
dysze mini wodne wirowe masujące stopy whirling water snouts for feet massage вихревые сопла, массирующие спину		2-4*	2-4*
dysze powietrzne / air snouts / воздушные сопла	10-12*		10-12*
regulacja natężenia masażu wodnego intensity control of water massage регулирование мощности водного массажа		•	•
napowietrzanie - regulacja dopływu powietrza do systemu wodnego w zakresie od 0% do 100% aeration - regulation of air inflow to water system аэрирование - регулирование притока воздуха к водной системе		•	•

\* - w zależności od modelu wanny / depending on bathtub model

Systemy hydromasażu AIRMatic, HYDROMatic, DUOMatic dostępne są w wannach:  
Systems AIRMatic, HYDROMatic, DUOMatic are available in bathtubs: / Системы AIRMatic, HYDROMatic, DUOMatic доступные в ваннах:

NIKE 160x70, NIKE 170x70, SICILIA 160x100, KALIOPE 153x100, JOANNA 150x95 (tylko HYDROMatic)  
CALABRIA 170x110, AURORA 145x145, GALAXA 120x120, VENUS 140x140, CARMEN 135x135, REXONA 135x135, VIRGO 160x75, VIRGO 170x75